

LA DATA INTELLIGENCE AU SERVICE DE LA TRANSITION ÉCOLOGIQUE

**namR**

# Résultats semestriels 2022

Le 21 octobre 2022



# Avertissement

**Cette présentation a été préparée par NAMR (la « Société ») uniquement en vue d'être utilisée lors de présentations investisseurs.**

Cette présentation contient des indications sur les objectifs ainsi que les axes de développement de la Société. Ces indications sont parfois identifiées par l'utilisation du futur, du conditionnel et de termes à caractère prospectif tels que « s'attendre à », « pouvoir », « estimer », « avoir l'intention de », « envisager de », « anticiper », ainsi que d'autres termes similaires. Ces données sont sujettes à des risques et des aléas pouvant se traduire, ultérieurement, par des données réelles substantiellement différentes. Ces objectifs et axes de développement ne sont pas des données historiques et ne doivent pas être interprétés comme des garanties que les faits et données énoncés se produiront, que les hypothèses seront vérifiées ou que les objectifs seront atteints. Par nature, ces objectifs pourraient ne pas être réalisés et les déclarations ou informations figurant dans la présentation pourraient se révéler erronées, sans que la Société, ses conseils et leurs représentants se trouvent soumis de quelque manière que ce soit à une obligation de mise à jour, sous réserve de la réglementation applicable. Ces indications sur les objectifs et toute autre déclaration qui peuvent être faites de temps en temps par la Société comportent un certain nombre de risques et d'incertitudes liés à la performance opérationnelle et aux perspectives de la Société et des activités de la Société à la suite de l'opération envisagée (notamment compris dans le chapitre 4 du document de base de la Société), ainsi que d'autres événements futurs et leurs effets potentiels sur la Société qui sont soumis à des risques et incertitudes, ces facteurs pouvant faire en sorte, à l'avenir, que les résultats, performances ou réalisations de la Société diffèrent sensiblement des résultats, performances ou réalisations futurs indiqués expressément ou implicitement dans ces indications sur les objectifs. En outre, ces indications sur les objectifs dépendent nécessairement d'hypothèses, d'estimations et de dates qui peuvent être inexactes ou imprécises et impliquer des risques, incertitudes et autres facteurs connus et inconnus. En conséquence, les indications sur les objectifs incluses dans cette communication ne prétendent pas constituer des prédictions d'événements ou de circonstances futures et peuvent ne pas être réalisées.

Sous réserve des lois applicables, la Société n'assume aucune obligation de mettre à jour ces déclarations prospectives pour refléter les résultats réels, les changements d'hypothèses ou les changements d'autres facteurs affectant ces indications sur les objectifs. Rien dans la présente communication ne sera réputé être une prévision, une projection ou une estimation de la performance financière future de la Société.



**namR**

**Bienvenue**



**Chloé Clair**

*CEO*

REJOINT NAMR EN 2020

Directrice de l'innovation, environnement et transformation digitale, Comité de Direction **Vinci Construction** (CA 15Mds€) ;

Directrice de projets de construction à l'international **Bouygues Construction**.

Ecole Polytechnique, Ecole Nationale Ponts et Chaussées, UC Berkeley, et architecte DPLG

Membre de l'Académie des Technologies, pôle Habitat, villes et mobilité



**Cédric BERTHET**

*CFO*

REJOINT NAMR EN 2021

Directeur financier de l'adtech **Sublime Skinz**,

Responsable du contrôle de gestion **Deezer**,

Auditeur financier **Ernst & Young**

Grenoble Ecole de Management

# Profil



**40%**

Poids des émissions carbonees  
liées aux bâtiments



Europe | **Green Deal** objectif 2030 -60% CO2  
France | **Loi Energie Climat** Neutralité Carbone 2050

**#racetozeroCO2**

**Réduction des émissions de  
CO<sub>2</sub> du bâtiment**

**100%**

Augmentation des catastrophes  
naturelles d'ici 30 ans



Europe | **CSRD** (*Corporate Sustainability Reporting Directive*)  
Europe | **Taxonomie** des investissements

**#résilience**

**Atténuation et adaptation  
aux risques climatiques**

**x4**

Vitesse d'artificialisation FR par rapport  
à l'augmentation de la population



Europe | Objectif 2050 **Zéro Artificialisation Nette**  
France | Ralentissement de 50% d'ici à 2030

**#symbiocène**

**Protection des  
milieux naturels**

Les réglementations autour de l'impact se durcissent :

Le scope s'élargit (Carbone mais pas seulement, risques climatiques, eau, biodiversité, ressources...)

Les cibles sont plus nombreuses (grandes corporate mais aussi toutes les entreprises, tous les particuliers...)

Les crises accélèrent (sécheresses à répétition, dégâts retraits et gonflement d'argile, crise énergétique...)

Et les prises de conscience des citoyens en font en plus contrainte business



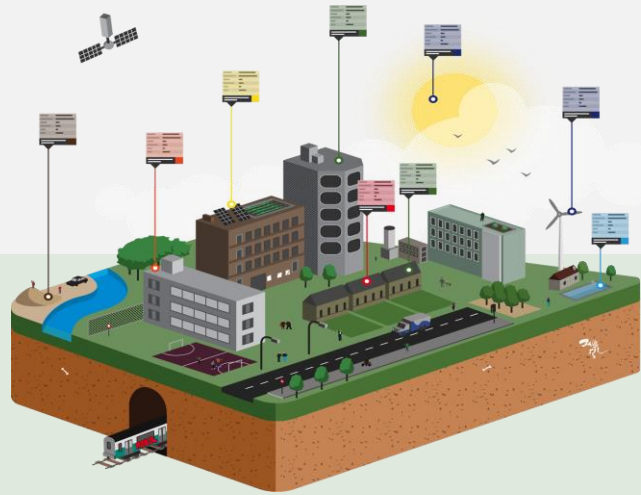
**Nous sommes à un tournant en termes d'impact écologique et de réglementation.  
Le marché est aujourd'hui et nous avons tous les atouts en main pour saisir cette opportunité.**



## **notre mission**

Produire des données sur les territoires, les bâtiments et l'environnement pour répondre aux enjeux de la transition écologique et les mettre à disposition sous forme de plateformes métier clé en main

# Une solution inédite mêlant big-data et interface intuitive permettant l'activation des données sur les bâtiments et leur potentiel écologique



**Production de données premium**

**Inédites / Pertinentes / Fiables**



**Mises à disposition dans une plateforme métier**

**Clé en main / Autonomie / Parcours métier**

# La production de données premium

Une base de données uniques, géolocalisées, interopérables caractérisant les bâtiments, les territoires et les villes

Construite à partir d'opendata et de données partenaires, par des experts data et experts métier

## Caractéristiques morphologiques et contexte

<b>bâtiment</b>	<b>maison</b>	<b>immeuble</b>	<b>activité</b>
<b>parcelle</b>	<b>toiture</b>	<b>réseaux</b>	<b>économie</b>

## Thématiques écologiques

<b>renovation énergétique</b>	<b>énergie solaire</b>	<b>risques climatiques</b>
<b>biotopes &amp; biodiversité</b>	<b>artificialisation des sols</b>	<b>îlots de chaleur urbain</b>



### Géocodées

Croisement géospatial  
Liées au bâtiment dans une unique BD à l'adresse  
Triées et organisées



### Complétées

Données lacunaires complétées sur tout le territoire  
Grâce au Machine Learning



### Créées

En Computer Vision  
En Natural Language Processing  
Règles métier ou expert



### Modélisées

Crées à partir du croisement d'attributs  
Indices et scoring métier  
Simulations physiques  
Passage à l'action



# ... livrées dans des plateformes pédagogiques à l'infrastructure similaire

Un infrastructure solide et scalable

Pour la création de plateformes pédagogiques où nos données premium permettent de passer à l'action

## Pipeline unique

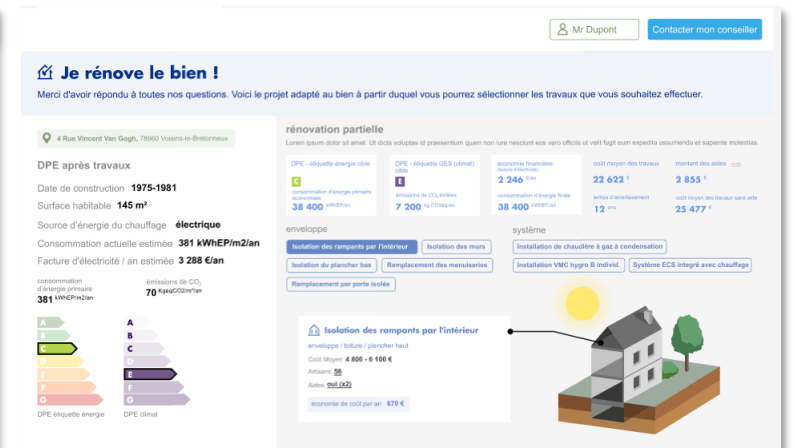
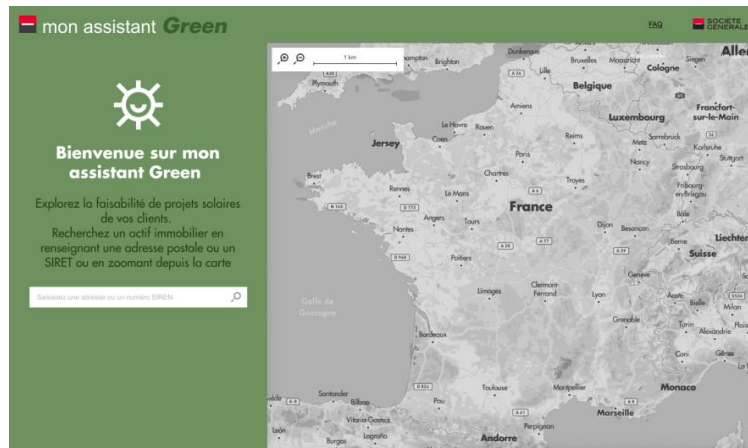
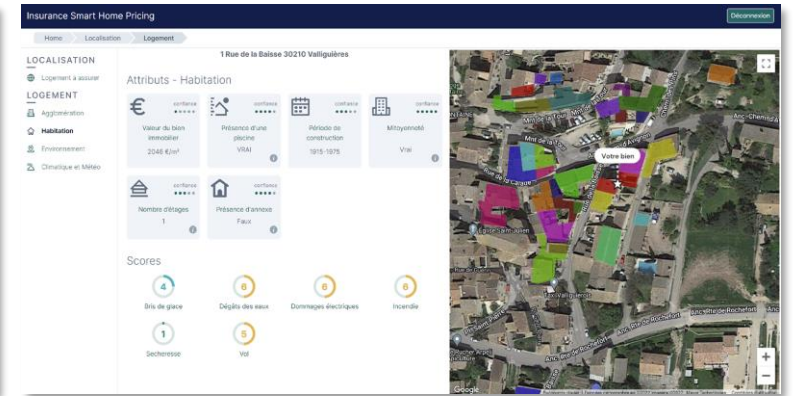
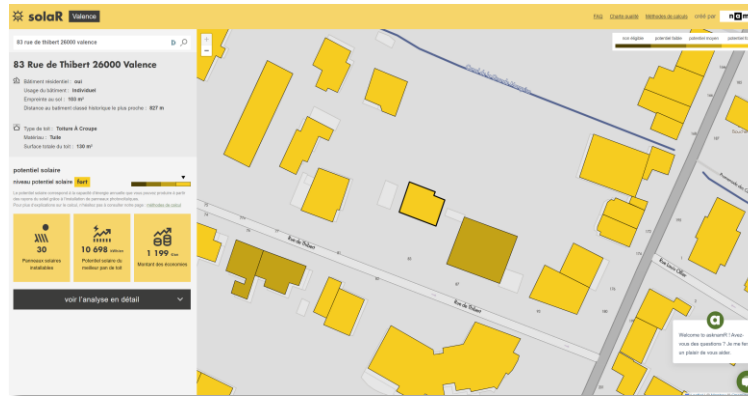
Remise à jour intégrale de l'infrastructure permettant la digestion de tout types de données et son intégration et unification dans la pipeline de production

## Infrastructure robuste

Permettant la mise à jour, la combinaison, et l'appel en masse de données

## Architecture modulaire

Grâce à la création de widgets permettant la modularisation de l'interface et ainsi la création de plateformes personnalisables très rapidement



# Résultats S1 2022

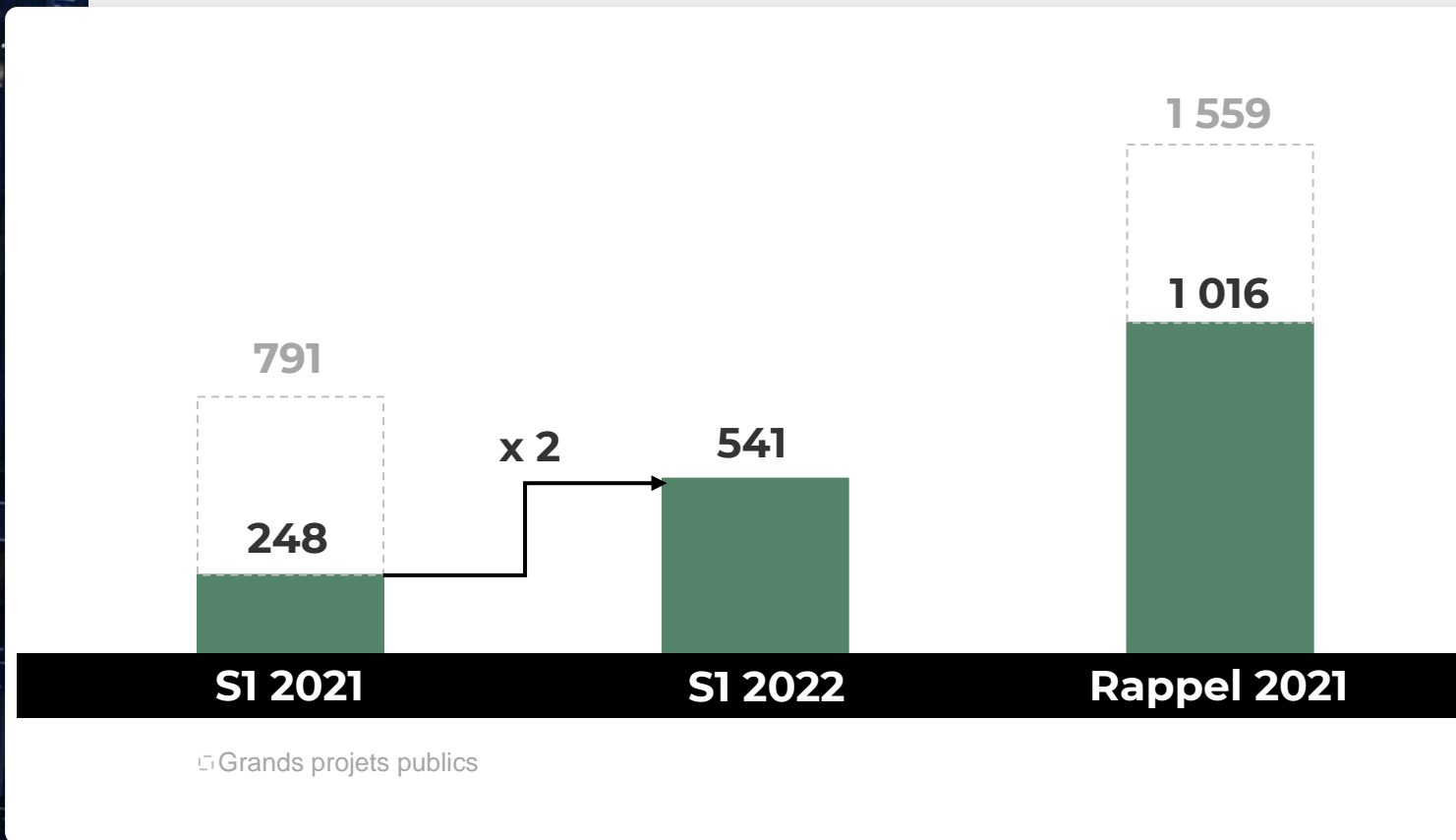
Poursuite de la structuration



# Un résultat reflet des phases de co-développement, et qui annonce la croissance de la fin de l'année

## Chiffre d'affaires

(non audité au S1 2021 et 2022, en milliers d'euros)



## Compte de résultat simplifié



En milliers d'euros	S1 2022	S1 2021	Var (%)
<b>Chiffre d'affaires</b>	<b>541</b>	<b>791</b>	<b>-32%</b>
Production immobilisée	1 121	1 039	+8%
Subventions et autres produits	123	6	ns
<b>Produits d'exploitation</b>	<b>1 786</b>	<b>1 835</b>	<b>-3%</b>
Autres achats et charges externes	1 030	956	+8%
Charges de personnel	2 278	1 757	+30%
<b>Excédent Brut d'Exploitation</b>	<b>(1 545)</b>	<b>(934)</b>	<b>ns</b>
DAP	1 181	929	+27%
<b>Résultat d'Exploitation</b>	<b>(2 726)</b>	<b>(1 863)</b>	<b>ns</b>
<b>Résultat Net</b>	<b>(2 471)</b>	<b>(1 560)</b>	<b>ns</b>

Hors contribution programme tRees :  
CA X 2 (vs 248 K€ au S1 2021)

Développements production de données

Reconnaissance de la capacité d'innovation  
de namR

Maîtrise des charges externes

Poursuite et fin des recrutements  
nécessaires au plan de développement

Activation de la Production immobilisée  
2022 en hausse par rapport à 2021

*Données non auditées*

# Bilan simplifié



En milliers d'euros	30 juin 22	31 déc 21
Total actifs immobilisés	4 767	4 801
Total actifs circulants	6 957	7 734
dont créances clients	521	756
dont disponibilités	4 605	5 264
dont autres créances	1 803	1 669
<b>Total actif</b>	<b>11 724</b>	<b>12 535</b>
Capitaux propres	2 201	4 671
Emprunts et dettes fi.	5 999	4 112
Fournisseurs	1 012	1 484
Dettes fiscales et sociales	1 690	2 067
Autres Dettes	176	200
<b>Total passif</b>	<b>11 724</b>	<b>12 535</b>

Trésorerie saine permettant d'aborder les prochains mois avec confiance

Nouvel emprunt souscrit : 2,0M€  
Part courant de la dette: 197 K€

*Donnés au 30 juin 2022 non audités*

**namR**

# Des avancées majeures

dans le plan de développement de namR



**Capacité  
d'innovation**



**Poursuite de la  
structuration**



**Succès  
commerciaux**



DES AVANCEES MAJEURES

# La capacité d'innovation de namR



reconnu à de multiples reprises par les **experts** et les **grands de la tech**

Environmental  
Startup Accelerator



Microsoft  
**Environmental Start-Up  
Accelerator**



La French Tech GREEN20  
**Renouvelée** en 2022

BIGDATA & AI  
PARIS  
- Corp -

Trophée de l'Innovation  
**Salon Big Data & AI  
Paris 2022**



## Mission experte

« J'ai été ravi de travailler avec l'équipe spécialisée en data géolocalisée de namR pour obtenir analyses et recommandations sur l'un de nos modèles. Leur expérience en géomatique et l'apport de certaines données à forte valeur ajoutée a permis d'identifier des problèmes et leurs solutions qui de façon certaine nous fera avancer. »

Yannis Tannier, Responsable Data DGFiP



Subventions S1 2022  
123 K€

**Space Data Market Place**



# De nouveaux recrutements clés ...

## Effet année pleine des recrutements S2 2021

**Annelise Castres Saint Martin**

Head of Strategy & Alliance

X-Mines – ARCEP, Ministère de l'Écologie / 15 années d'expérience



**Amos Israel**

Data Owner, Finance, Sécurité, ESG

La Sorbonne – Econométrie quantitative - cybersécurité

## Recrutements clés S1 2022

**Renaud Heller**

Lead partnership & alliance

Mines – Renault, Accenture, Ecosys / 15 années d'expérience



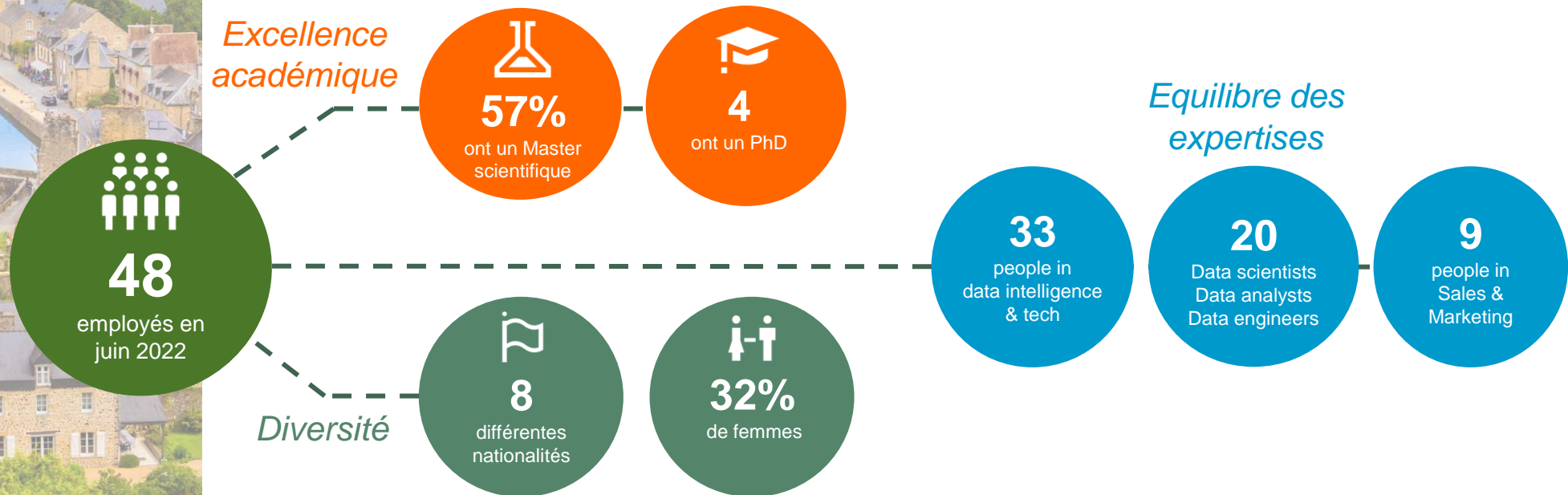
**Valentine Drevet**

Lead Marketing Product

SKEMA business school – Capgemini Invent, Adnov / 8 ans d'expérience



## ... Pour une organisation désormais optimisée





## Déploiement commercial

Des **Co-développements** pour affiner la plateforme d'un secteur



Financement accéléré de la transition énergétique de ses clients et dérisquage de portefeuille

- Posture de conseil RSE pour accompagner ses clients dans leur transition énergétique
- Distribution des risques de transition écologique portant sur le portefeuille immobilier de la banque de détail
- Acquisition client accélérée grâce à un accompagnement vers le prêt vert
- Alignement des intérêts des équipes de risques et commerciales



Développement immobilier et rénovation dans le cadre de la transition écologique urbaine et du net zero artificialisation

- Identification des meilleurs prospects pour des projets de promotion immobilière en rénovation
- Intelligence de la dynamique des territoires pour proposer des programmes impactants
- Analyse de zones artificialisées, des îlots de chaleur, des potentiels de renouvelables pour proposer des travaux globaux



Programmation urbaine écosystémique et simulations optimisée des développements urbains

- Croisement de données internes avec les données premium de namR
- Simulations urbaines intégrant nos données avec les analyses déjà faites par Ingerop
- Propositions de programmation urbaine écosystémique : précarité énergétique, risques climatiques, îlots de chaleur et mobilité douce



# Exemple de solution co-développée et

Plateforme de transition énergétique **en marque blanche** à destination des clients

mon assistant **RSE**

Mr. Dupont

Contacter mon conseiller

4 Rue Vincent Van Gogh, 78960 Voisins-le-Bretonneux

## Excellent !

Voici votre diagnostic de valorisation immobilière. De nombreux services sont pertinents pour votre bien immobilier et peuvent vous aider à le valoriser financièrement et écologiquement.

Vos bénéfices financiers et écologiques (maximum)

- Re-valorisation immobilière **30 000 €**
- Contribution baisse CO2 **1,2 t/an**
- Economie financière sur facture d'électricité **2 100 €/an**

- rénovation énergétique** Facilement activable ✓
- énergie photovoltaïque** Facilement activable ✓
- mobilité** Facilement activable ✓
- risques climatiques** Exposition modérée ✓
- gestes du quotidien** Impact fort ✓



Aller sur ma marketplace personnalisée

## Je rénove le bien !

Merci d'avoir répondu à toutes nos questions. Voici le projet adapté au bien à partir duquel vous pourrez sélectionner les travaux que vous souhaitez effectuer.

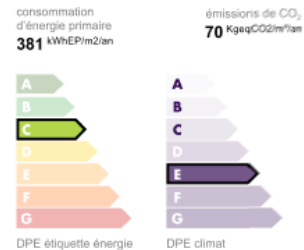
Mr Dupont

Contacter mon conseiller

4 Rue Vincent Van Gogh, 78960 Voisins-le-Bretonneux

### DPE après travaux

Date de construction **1975-1981**  
 Surface habitable **145 m²**  
 Source d'énergie du chauffage **électrique**  
 Consommation actuelle estimée **381 kWhEP/m2/an**  
 Facture d'électricité / an estimée **3 288 €/an**



### rénovation partielle

Lorem ipsum dolor sit amet. Ut dicta voluptas id praesentium quam non lura nesciunt eos vero officis ut velit fugit eum expedita assumenda et sapiente molestias.

DPE - étiquette énergie cible	DPE - étiquette GES (climat) cible	économie financière (facture d'électricité)	coût moyen des travaux	montant des aides
<b>C</b> consommation d'énergie primaire économisée <b>38 400 kWhEP/an</b>	<b>E</b> émissions de CO <sub>2</sub> évitées <b>7 200 kg CO<sub>2</sub>eq/an</b>	<b>2 246 €/an</b>	<b>22 622 €</b>	<b>2 855 €</b>
		consommation d'énergie finale	temps d'amortissement	coût moyen des travaux sans aide
		<b>38 400 kWhEP/an</b>	<b>12 ans</b>	<b>25 477 €</b>

- enveloppe
- Isolation des rampants par l'intérieur
  - Isolation des murs
  - Isolation du plancher bas
  - Remplacement des menuiseries
  - Remplacement par porte isolée
- système
- Installation de chaudière à gaz à condensation
  - Installation VMC hygro B individ.
  - Système ECS intégré avec chauffage

#### Isolation des rampants par l'intérieur

enveloppe / toiture / plancher haut  
 Coût Moyen **4 800 - 6 100 €**  
 Artisans **56**  
 Aides **out (x2)**  
 économie de coût par an **670 €**





# 2022-2023

Une ambition réaffirmée :  
leadership dans  
l'accompagnement de la  
transition écologique  
grâce aux données

4 secteurs stratégiques



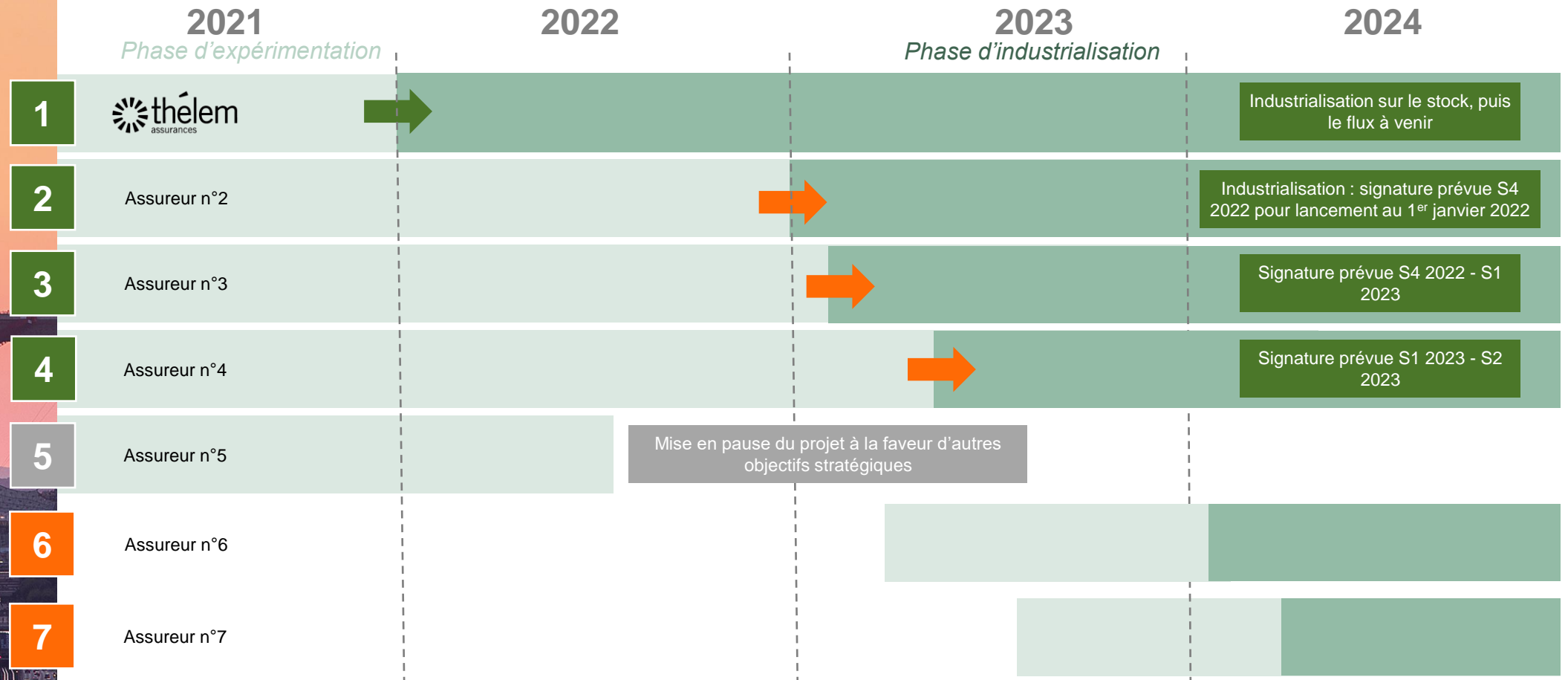
# Les 4 secteurs stratégiques pour le développement de namR

<p><b>Optimiser le risque climatique sur les actifs immobiliers</b></p>  <p><b>Assureurs</b></p> <ul style="list-style-type: none"> <li>→ Optimiser les modèles de risque actuels avec les données relatives au <b>risque climatique</b></li> <li>→ Une offre dédiée, développée avec un partenaire expert métier Addactis, et avec une plateforme intuitive : <b>Smart Home Pricing</b></li> <li>→ <b>25%</b> du marché de l'assurance habitation, <b>passage en industrialisation</b> pour l'ensemble Développements dans le tertiaire</li> </ul>	<p><b>Financement de la transition énergétique</b></p>  <p><b>Banques</b></p> <ul style="list-style-type: none"> <li>→ Développer des solutions autour de la <b>rénovation énergétique</b>, et <b>intégrer une dimension durable</b> dans les activités de conseil</li> <li>→ Proposer des services avec une <b>plateforme marque blanche à destination des clients</b> (BtoBtoCustomer)</li> <li>→ Déjà une référence majeure avec la <b>Société Générale</b> <b>2 nouvelles banques en négociations avancées</b></li> </ul>
<p><b>Identifier les potentiels de transition des territoires</b></p>  <p><b>Collectivités et Public</b></p> <ul style="list-style-type: none"> <li>→ Permettre aux collectivités et à leurs administrés d'identifier les meilleurs candidats pour des <b>installations solaires</b> avec une offre BtoBtoCitizen : <b>Solar by namR</b></li> <li>→ Donner les indicateurs et distribution de la transition écologique du territoire <b>aux administration de l'état</b></li> <li>→ <b>6 collectivités en négociations avancées sur SolaR</b> Un potentiel énorme de <b>5 000</b> collectivités en France</li> <li>→ Des offres en cours pour les ministères</li> </ul>	<p><b>Optimisation des modèles et simulation des équipes data et techniques</b></p>  <p><b>Services aux bâtiments</b></p> <ul style="list-style-type: none"> <li>→ Intégration des données externes premium aux modèles et simulations d'équipes techniques afin de les optimiser</li> <li>→ Extraction de données via <b>AsknamR ou API</b>, accompagnement expert si nécessaire</li> <li>→ Nombreux clients signés (Ingerop, Dalkia, Oxand) et prospects en cours;</li> <li>→ Offre data + service très appréciée</li> </ul>



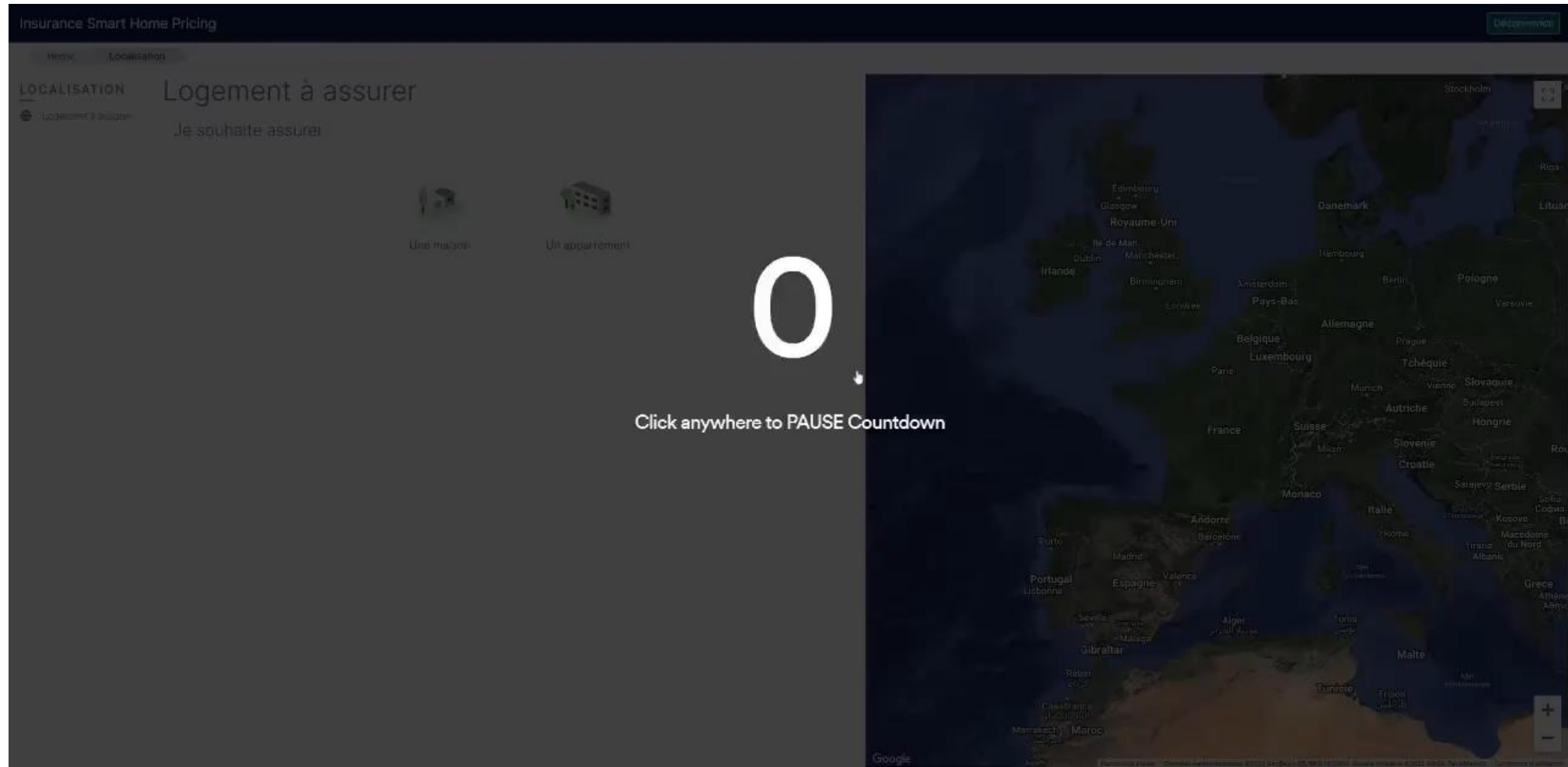
# Point sur nos avancées sur le secteur assurantiel

Smart Home Pricing : une plateforme révolutionnaire pour optimiser le risque climatique





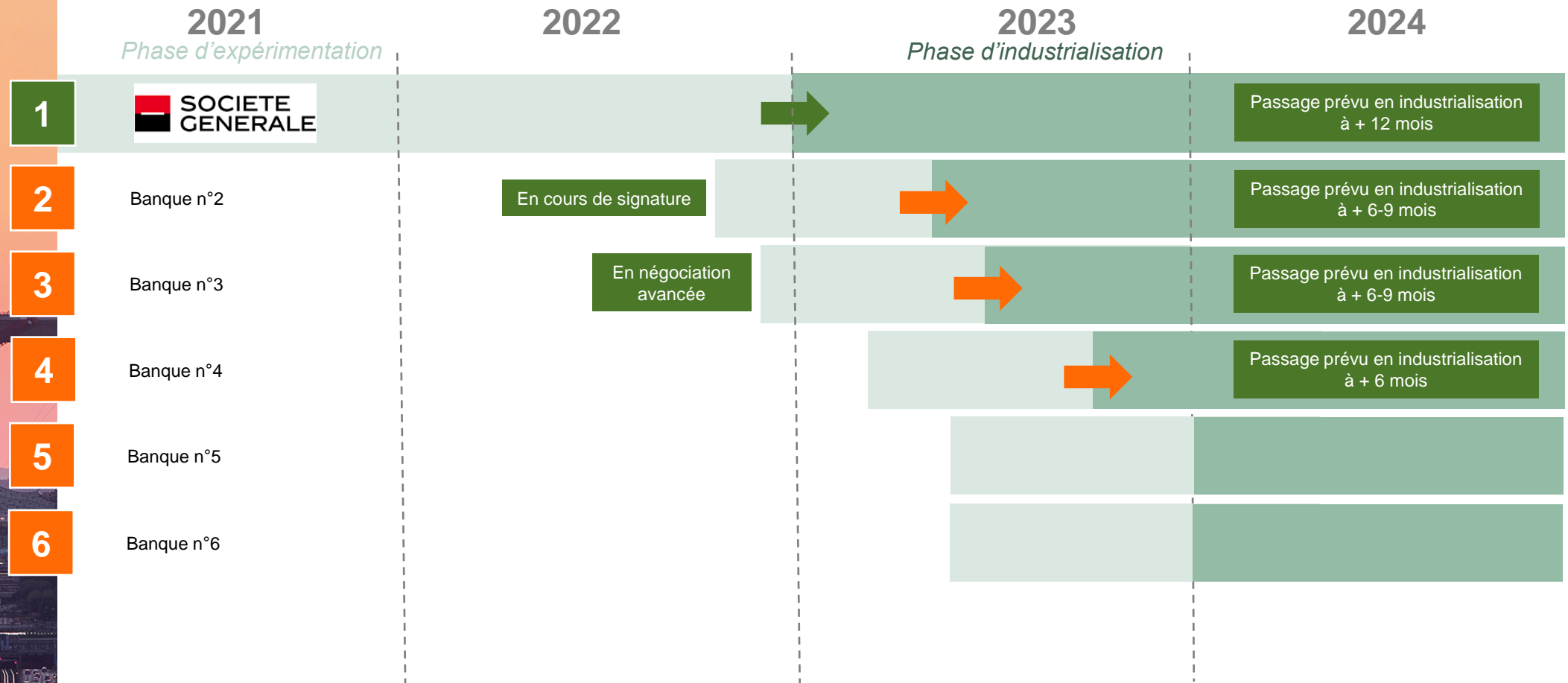
## Point sur nos avancées sur le secteur assurantiel





# Point sur nos avancées sur le secteur bancaire

Une traction réelle : un besoin accéléré





# Point sur nos avancées sur le secteur bancaire



# Point sur nos avancées en faveur des collectivités et du public

**solaR Montpellier**

Bienvenue sur le cadastre solaire de la ville de Montpellier

Découvrez le potentiel solaire de votre toiture en renseignant une adresse ou en cliquant sur un bâtiment depuis la carte.

Saisissez une adresse

Ville de Montpellier

FAQ | Charte qualité | Méthodes de calculs

by **n<sup>2</sup>mR**

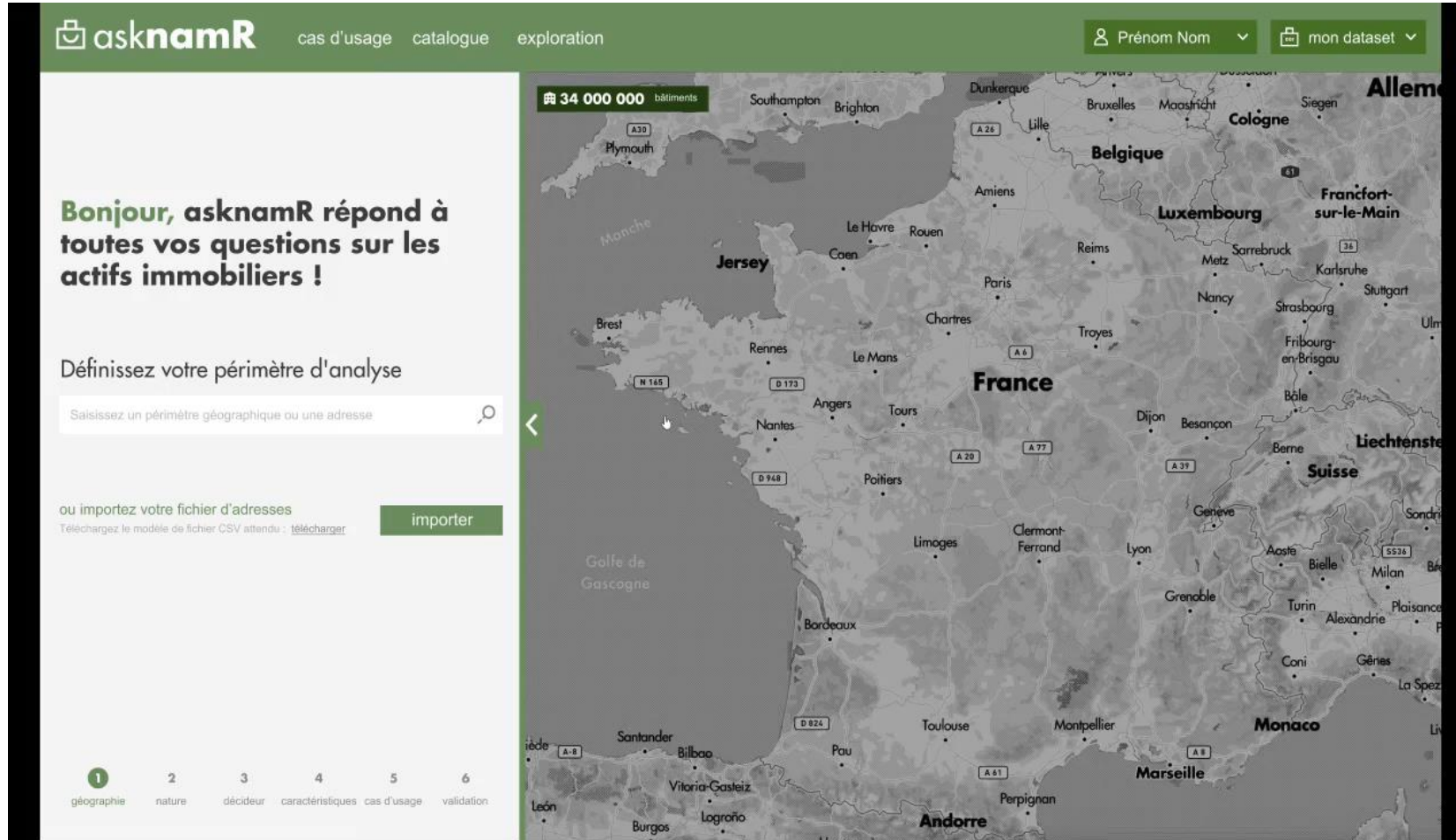
## SolaR

- Plateforme « prête à l'emploi »
- Discours commercial simplifié -> plus rapide
- En 2 mois : 6 prospects mettant solaR à leur budget 2023

## Ministères

- Une actualité de « crise » qui met en lumière le besoin de data pour la planification énergétique et la transition écologique en général

# Point sur nos avancées en faveur des équipes data et techniques

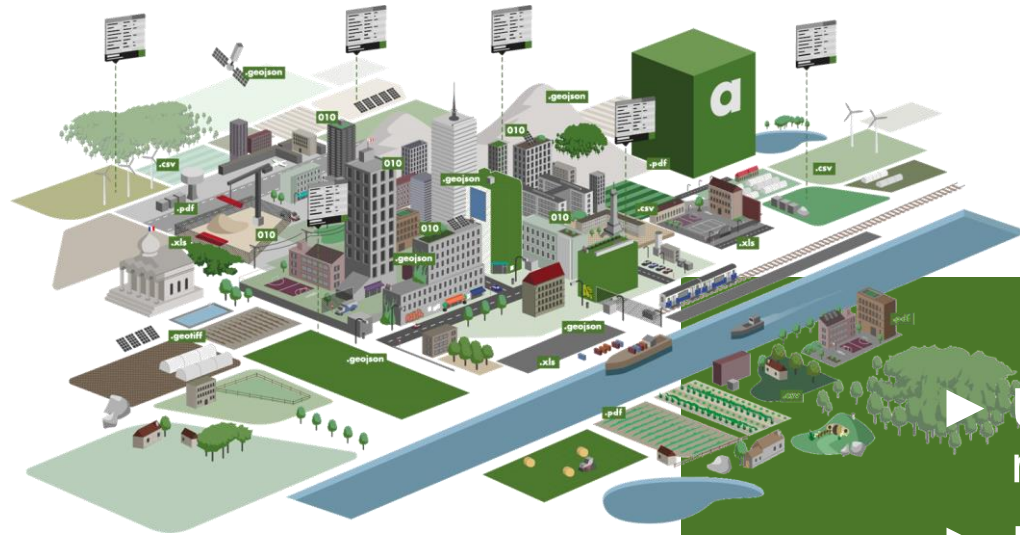


## asknamR

- Réalisation de filtrages et d'extraction de données en autonomie
- Offres duo : licence data ou licence data + service
- Beaucoup d'offres en cours, mieux comprises par nos clients et mieux accompagnées
- 2 gros projets en attente d'attribution pour notre clients (offre namR intégrée à l'AO)



## Points clés



- ▶ Un contexte très favorable à notre activité et une meilleure compréhension de nos offres
- ▶ Platformisation SaaS et parcours dédiés par secteur pour mieux répondre aux besoins
- ▶ Simplification des produits autour de 4 offres

**Accélération de la transformation commerciale d'ici à la fin de l'exercice 2022**